



**全世界デジタル3D地図「AW3D®」**

**ASEAN主要都市ビルディング3D**

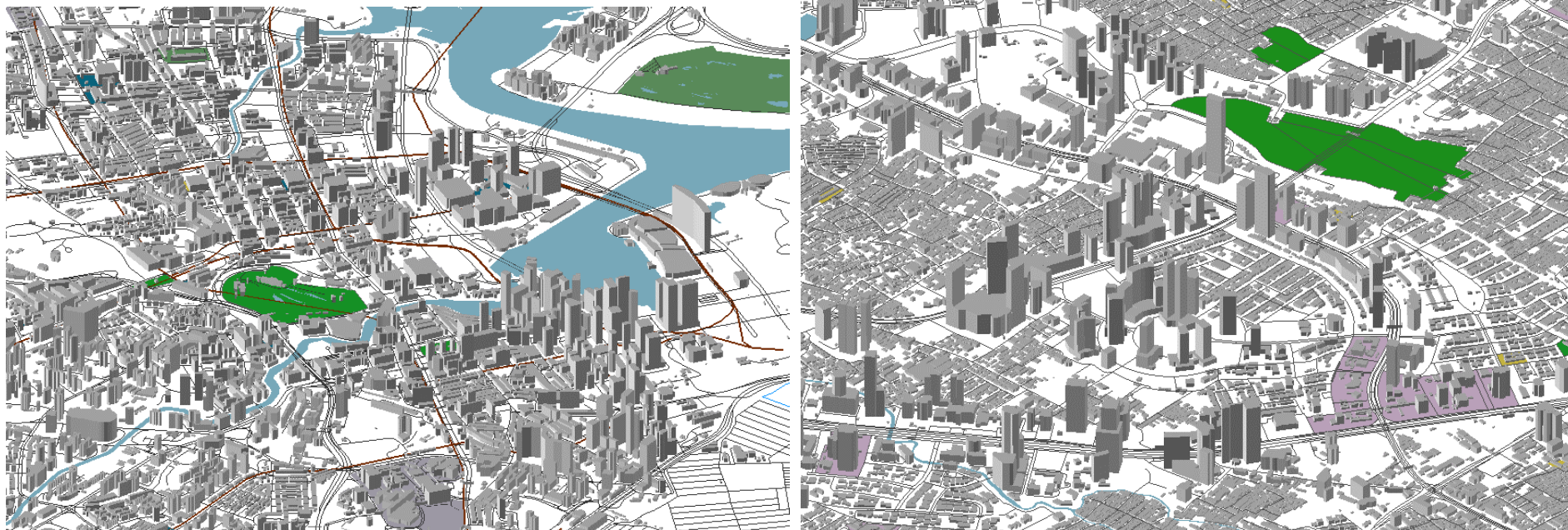
一般財団法人 リモート・センシング技術センター



All rights reserved RESTEC 2020

## 1. 対象製品

AW3Dビルディング3Dデータのうち、ASEANの都市部を対象に整備されたデータ



- 建物矩形に衛星を用いて計測した高さの値が付与されております。
- 対象データは建物データのみになります。道路や鉄道、植生域などは別製品となります。

## 2. 対象エリア

国名	都市名
インドネシア(IDN)	ジャカルタ
	スラバヤ
	バンドン
	デンパサール
シンガポール(SGP)	シンガポール
タイ(THA)	バンコク
	プーケット
	チョンブリー
	パタヤ
	チェンマイ
	シーラチャー
フィリピン(PHL)	メトロマニラ
マレーシア(MYS)	クアラルンプール
	イポー
	ペナン
	ジョホールバル



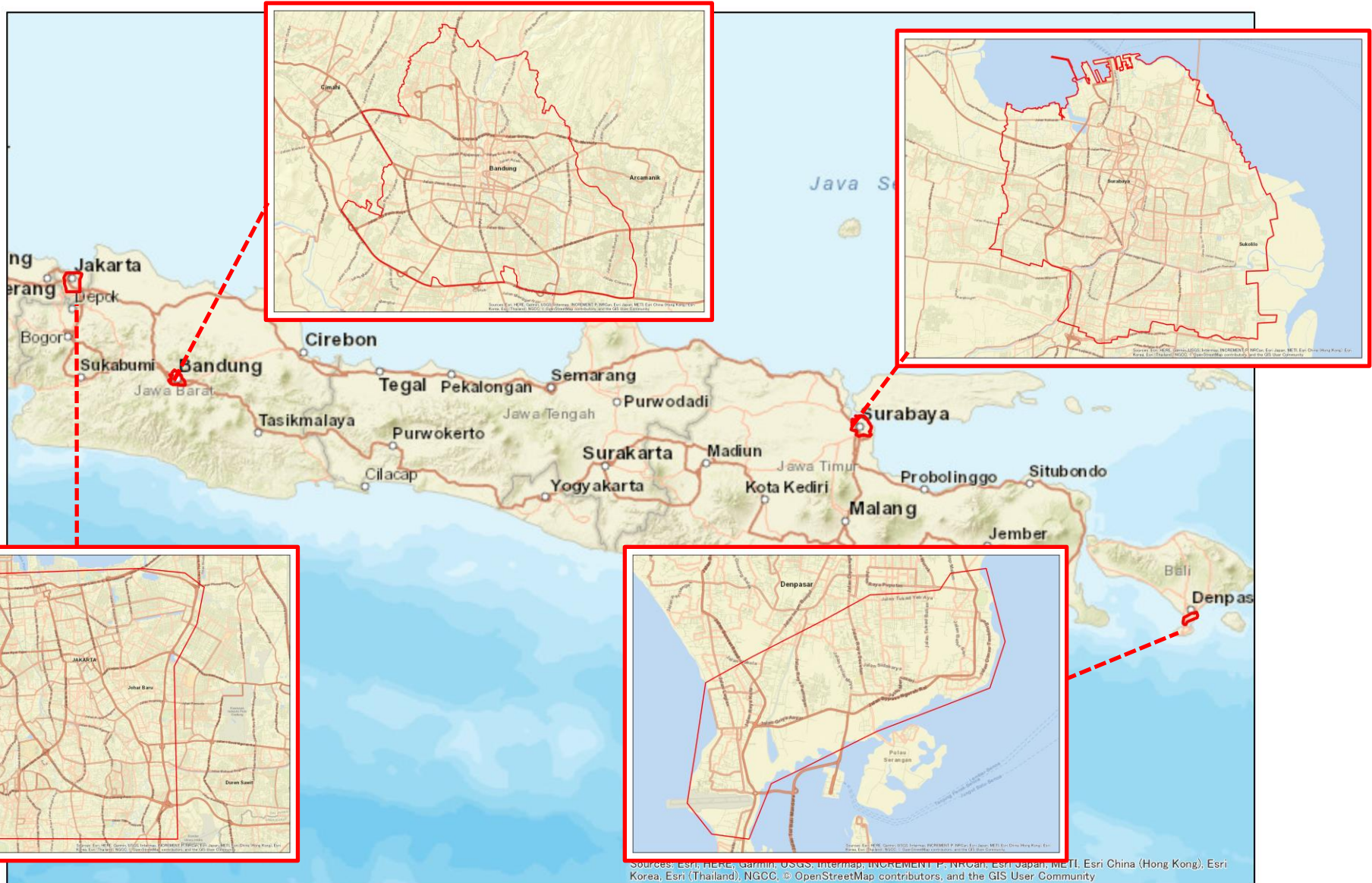
Sources: Esri, HERE, Garmin, USGS, Intermap, INCREMENT P, NRCan, Esri Japan, METI, Esri China (Hong Kong), Esri Korea, Esri (Thailand), NGCC, © OpenStreetMap contributors, and the GIS User Community

### 3. データ仕様

国名	都市名	整備年度	面積（参考） (km <sup>2</sup> )
インドネシア (IDN)	ジャカルタ	2016年度	200
	スラバヤ	2017年度	200
	バンドン	2017年度	100
	デンパサール	2016年度	60
シンガポール (SGP)	シンガポール	2016年度	900
タイ (THA)	バンコク	2016年度	800
	プーケット	2017年度	80
	チョンブリー	2016年度	60
	パタヤ	2016年度	50
	チェンマイ	2017年度	50
	シーラチャー	2016年度	8
	フィリピン (PHL)	メトロマニラ	2016年度
マレーシア (MYS)	クアラルンプール	2016年度	300
	イポー	2017年度	300
	ペナン	2017年度	200
	ジョホールバル	2016年度	300

- 上記面積は参考値であり多少増減します。お客様ご希望範囲が含まれるか事前にお問い合わせください。
- データは整備済みのため、速やかに提供可能です。
- 価格についてはお問合せ下さい。（問合せ先：[E-aw3d@restec.or.jp](mailto:E-aw3d@restec.or.jp)）

# インドネシア (IDN)

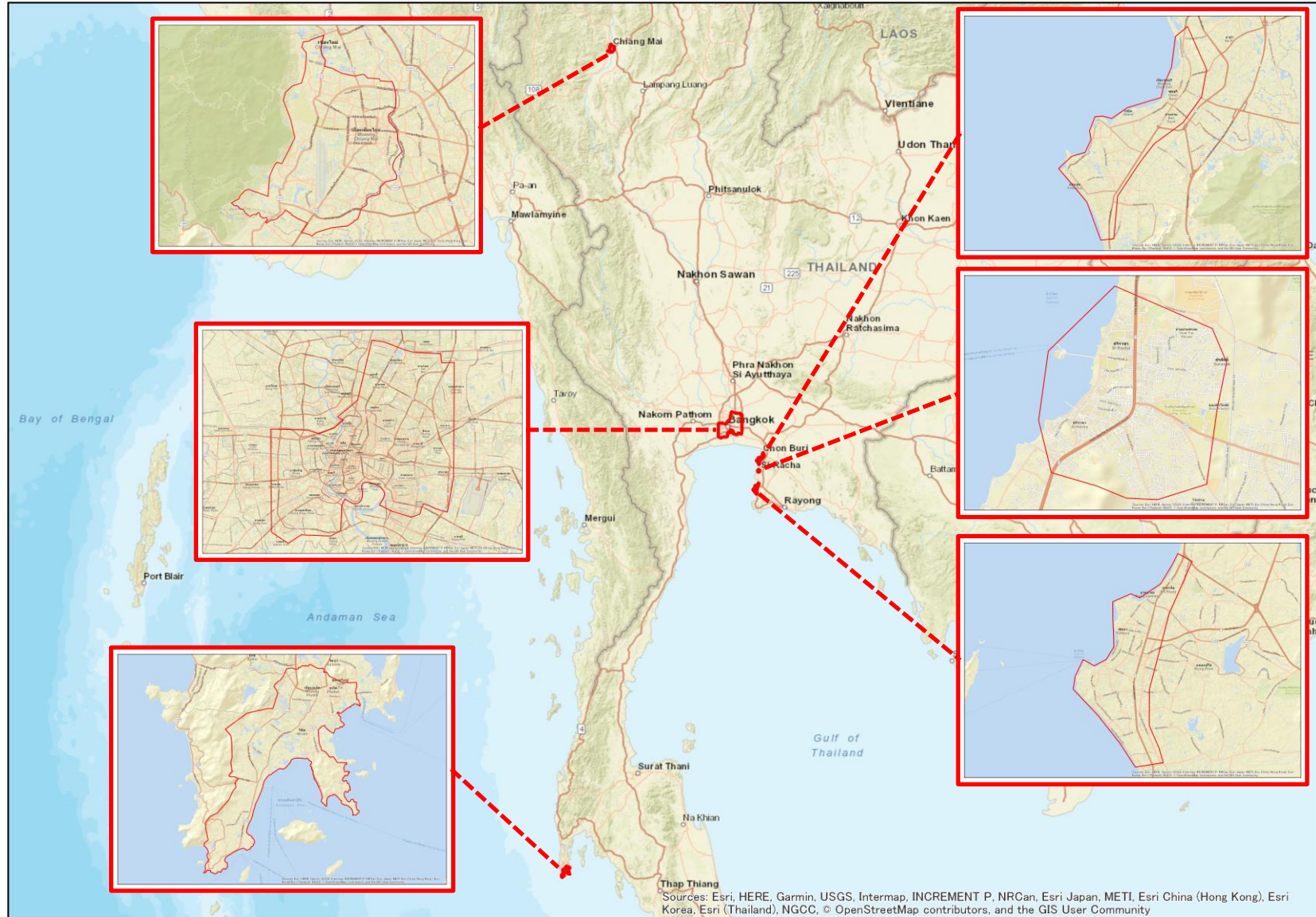


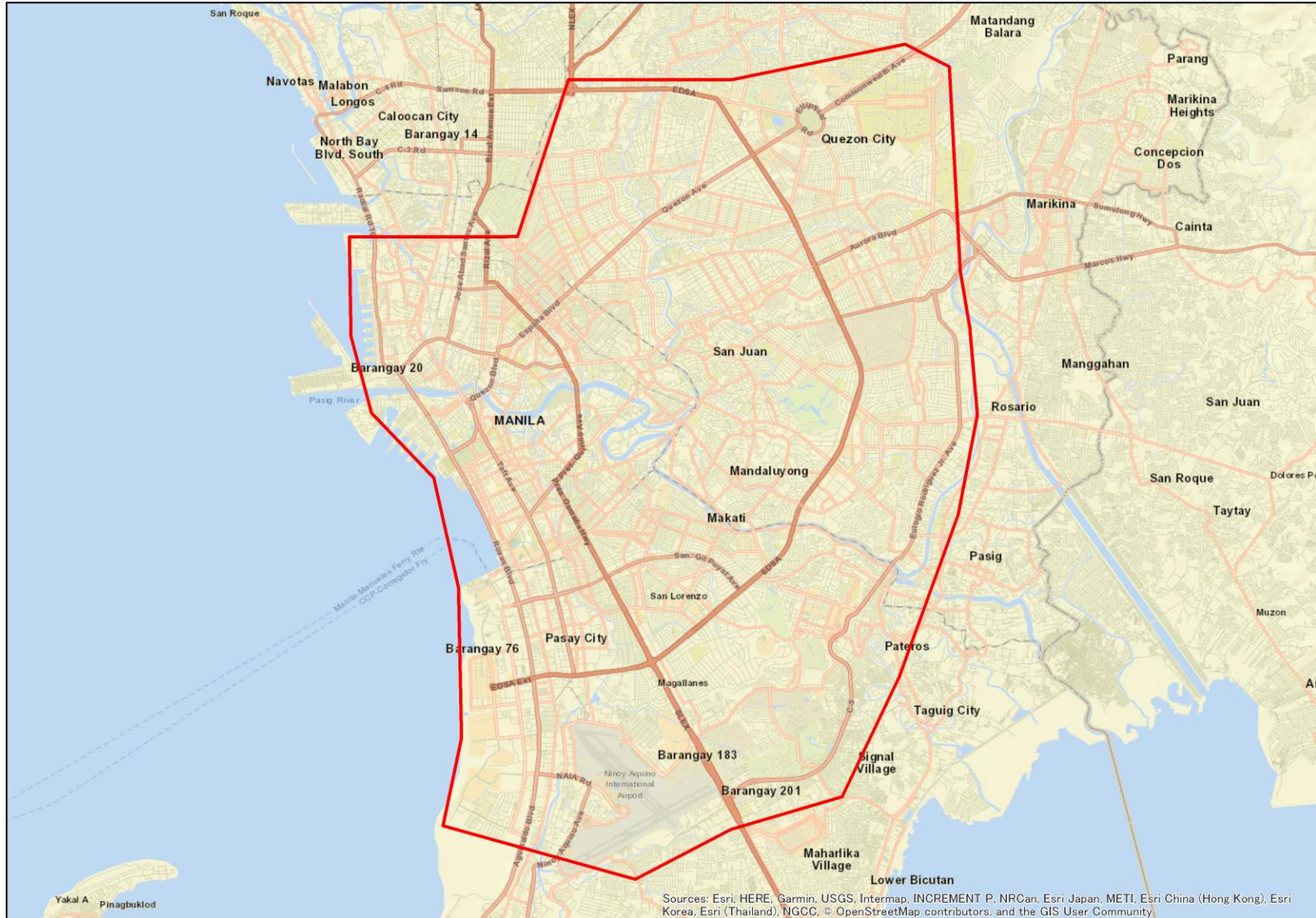
Sources: Esri, DeLorme, Garmin, USGS, Intermap, INCREMENT P, NRCan, Esri Japan, METI, Esri China (Hong Kong), Esri Korea, Esri (Thailand), NGCC, © OpenStreetMap contributors, and the GIS User Community

# シンガポール (SGP)



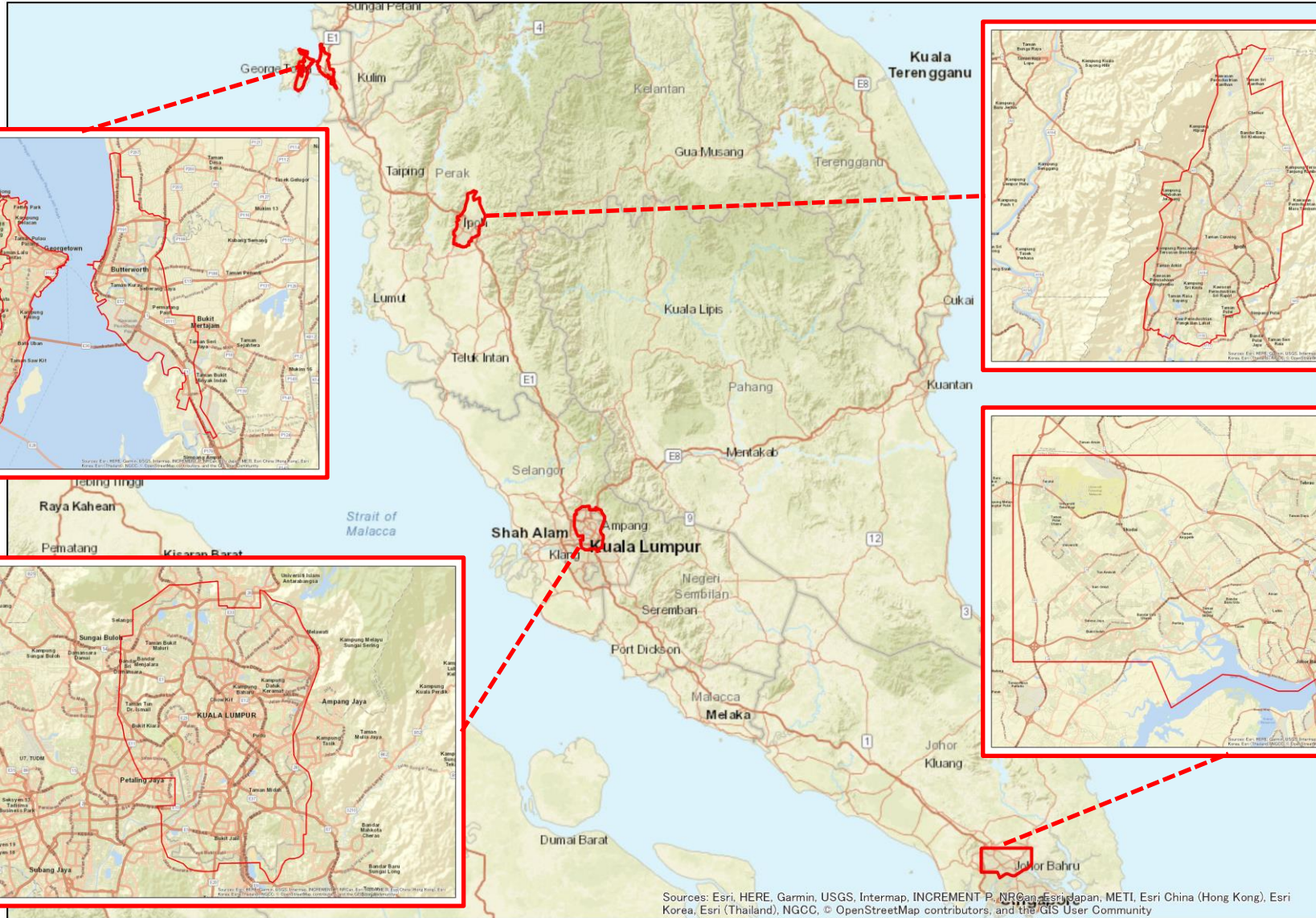
# タイ (THA)







# マレーシア (MYS)



Sources: Esri, HERE, Garmin, USGS, Intermap, INCREMENT P, NRCan, Esri Japan, METI, Esri China (Hong Kong), Esri Korea, Esri (Thailand), NGCC, © OpenStreetMap contributors, and the GIS User Community

**【お問合せ先】**

**リモート・センシング技術センター(RESTEC)**

**ソリューション事業第二部 AW3D事業推進室(石館、雑賀、岩田)**

<b>住所</b>	<b>東京都港区虎ノ門3-17-1 TOKYUREIT虎ノ門ビル</b>
<b>電話</b>	<b>03-6435-6789</b>
<b>メールアドレス</b>	<b>E-aw3d@restec.or.jp</b>
<b>HP URL</b>	<b><i>http://aw3d.jp</i></b>