

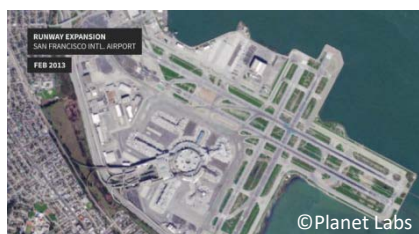
Planet Labs社 衛星画像製品

RapidEye ラピッドアイ



6.5m分解能の豊富なアーカイブデータ

RapidEye 衛星群は2008年8月に5機同時に打ち上げられました。6.5m解像度にて一日当たり650万km²の観測が可能、そのデータを10年以上蓄積しています。2017年から本格運用が開始したPlanet社の高頻度3m解像度のDove衛星による画像と併せて、中分解能衛星による地表面情報のビックデータとしての役割を担っています。

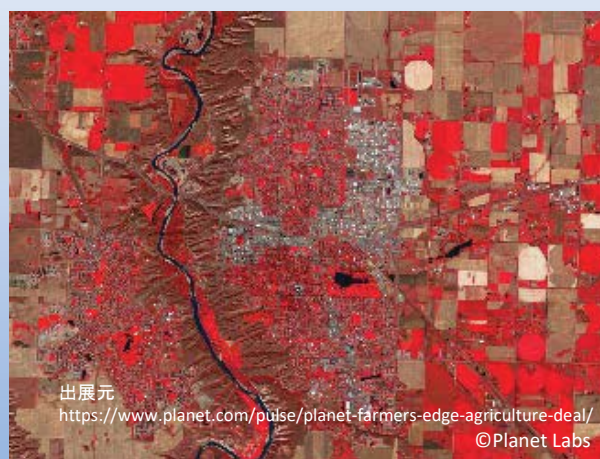


農業・沿岸環境のモニタリング

RapidEyeの観測バンドは一般的なRGB+NIRに加え、海陸における植物活力の指標の一つとなるレッドエッジ（690-730nm）バンドを持つことが特徴的です。

ご提案例

- スマート農業における圃場モニタリングや精密農業向け解析、沿岸環境保全に向けた環境分布図の作成、災害時の状況把握など、様々な分野のお客様への利活用提案を行っております。



製品仕様

解像度: 6.5m
観測バンド: 5バンドマルチスペクトル
アーカイブ期間: 2008年~ 運用中
製品名: ベーシック、オルソタイル・ビジュアル、
オルソタイル・アナリティック、ベースマップ

お問い合わせ先

本製品・サービスに関するご質問・ご用命は、下記までお気軽にお問合せ下さい

一般財団法人リモート・センシング技術センター
サポート窓口
Mail: data@restec.or.jp