

e-GEOS社 高分解能衛星群画像製品

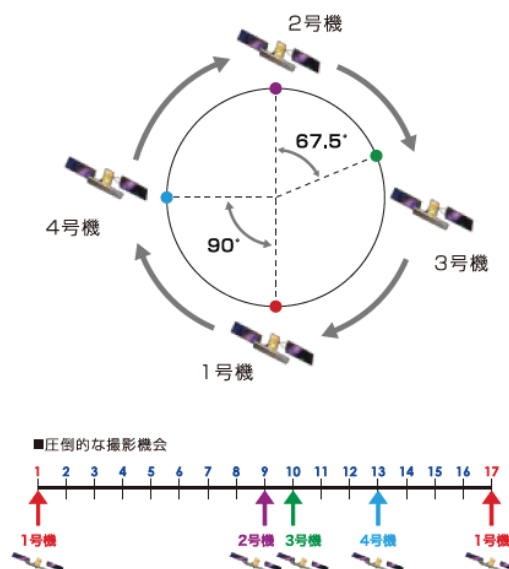
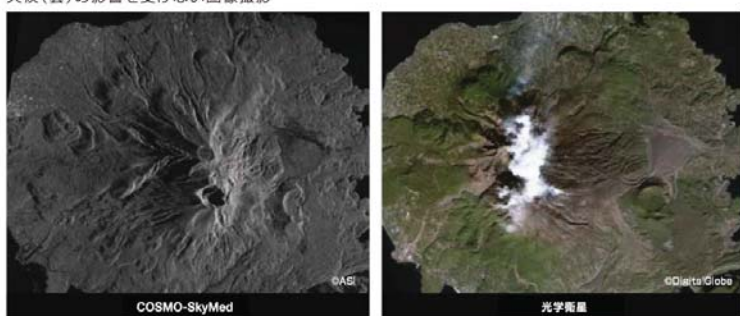
COSMO-SkyMed

コスモ スカイメッド

天候、昼夜の影響を受けない高頻度撮影

COSMO-SkyMedはXバンドのSAR（合成開口レーダー）センサーです。全天候型で昼夜を問わず最高1mの高分解能画像を提供します。また、同一軌道上に4機の衛星を配置することで高い撮影頻度を実現しました。

天候(雲)の影響を受けない画像撮影



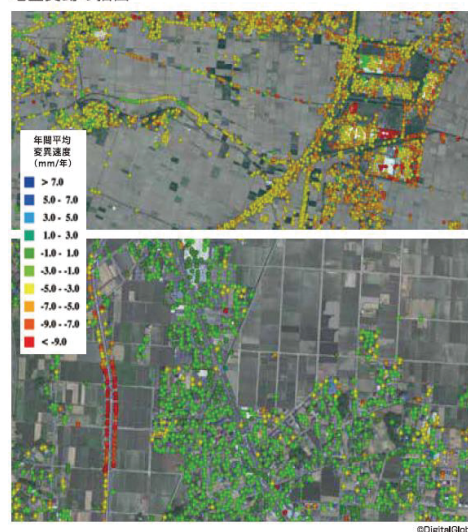
地盤変動の抽出・可視化

e-GEOS社が開発したPSP-IFSAR解析技術により、主に人口/自然構造体（非植生域である建物や岩盤体）をターゲットとした地盤変動をミリ単位で解析できます。また、構造体における変位解析結果やこれら解析結果（点）の集合体を判読する事によって、広域なエリアにおける変位の傾向や兆候を把握できます。

ご提案例

- ・地盤の隆起や沈下、火山活動による長期的な地表面変位の観測
- ・海氷、海事監視
- ・農業、環境資源のモニタリング

地盤変動の抽出



データ仕様

解像度：1m ~ (製品による)
 観測バンド：Xバンド (9.65GHz)
 アーカイブ期間：2017年5月から本運用
 製品名：SPOTLIGHT-2、STRIPMAP HIMAGE、
 STRIPMAP PINGPONG、
 SCANSAR WIDE REGION
 その他：処理レベル・フォーマットが選択可能

お問い合わせ先

本製品・サービスに関するご質問・ご用命は、下記までお気軽にお問合せ下さい

一般財団法人リモート・センシング技術センター
 サポート窓口
 Mail: data@restec.or.jp